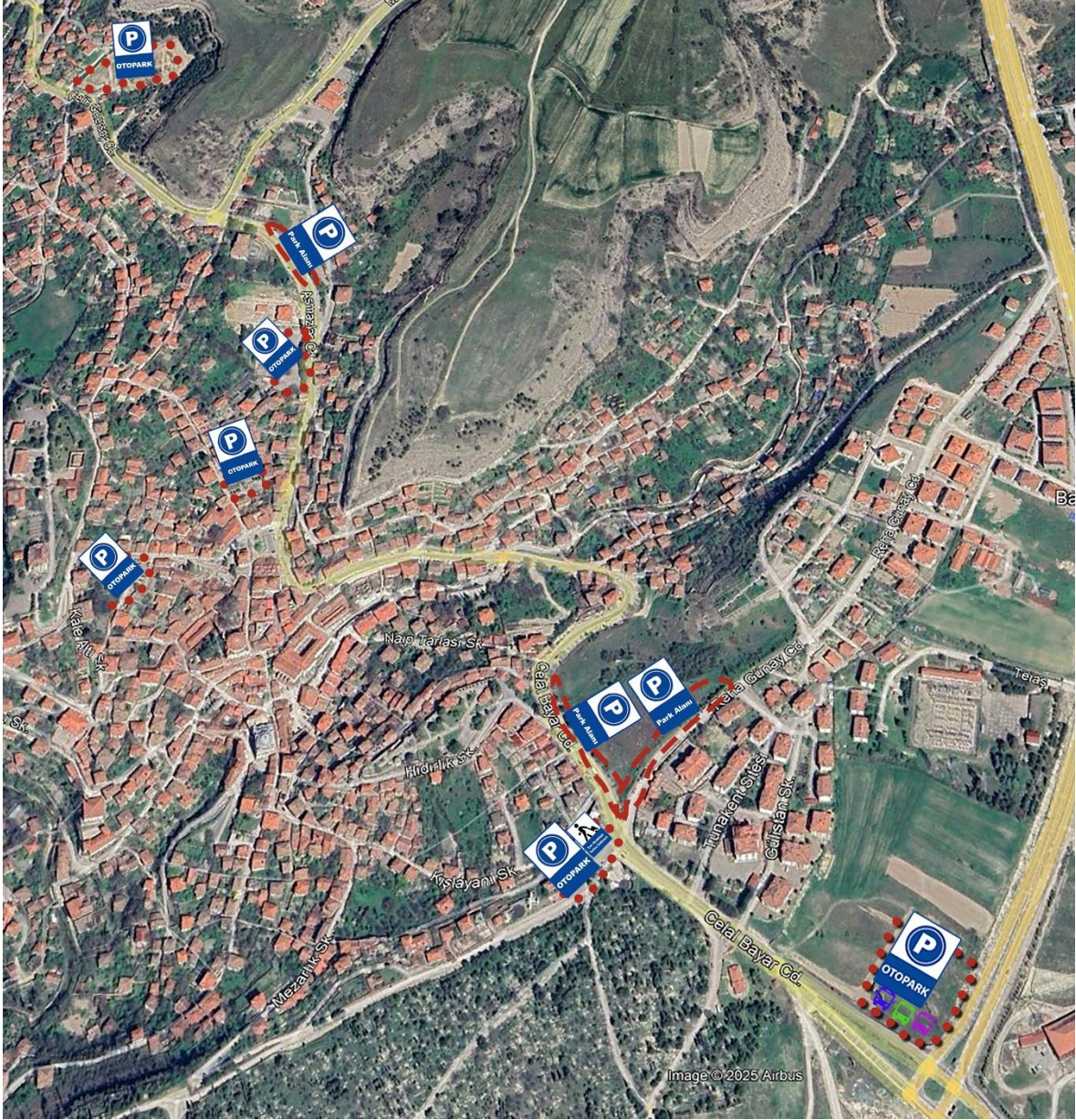


## Safranbolu Dijital Şehir Rehberine işlenmiş olan otopark alanları /Genel görünüm





## 1- Karşılama merkezi

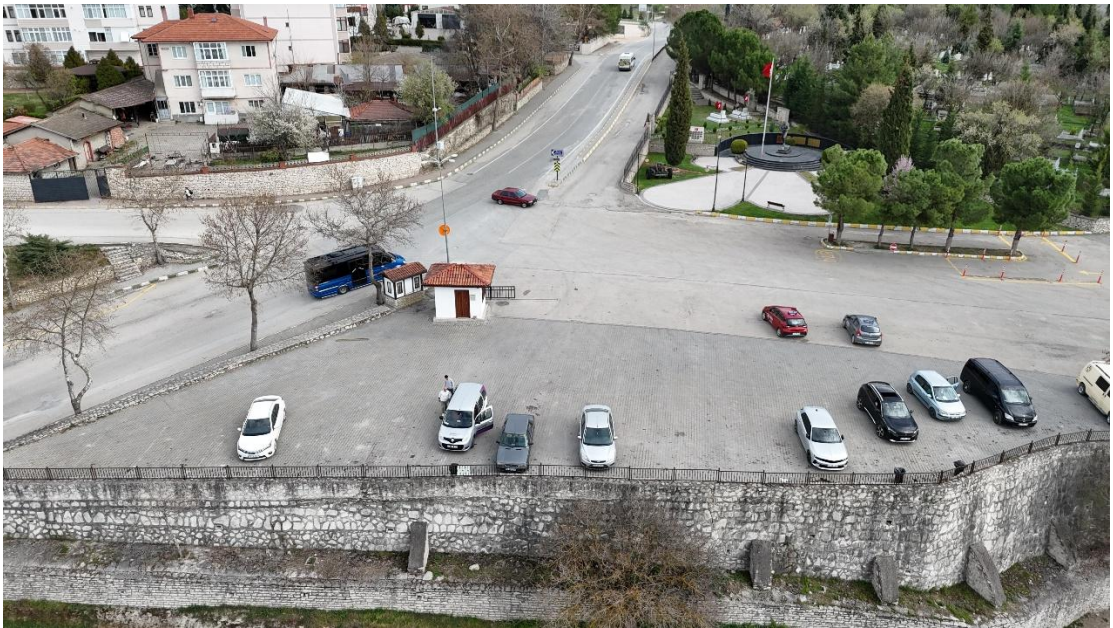
Turist otobüs ve servislerinin de kullanabileceği 200 araçlık otopark alanıdır. Turist yoğunluğunun olduğu tatillerde şehir merkezine otobüs girişi yasaktır. Otobüsler Mezarlık altında yolcularını indirdikten sonra 150 metre gerideki karşılama merkezinde araçlarını park edeceklerdir.





## 2- Mezarlık altı

Otobüs ve servisler yolcularını bu noktada indirebilirler, ardından turist toplu taşıma araçları karşılama merkezinde araçlarını park edeceklerdir. 40 adet binek araçlık park alanı mevcuttur.





### 3- Hıdırlık yokuşu yol kenarı park alanı

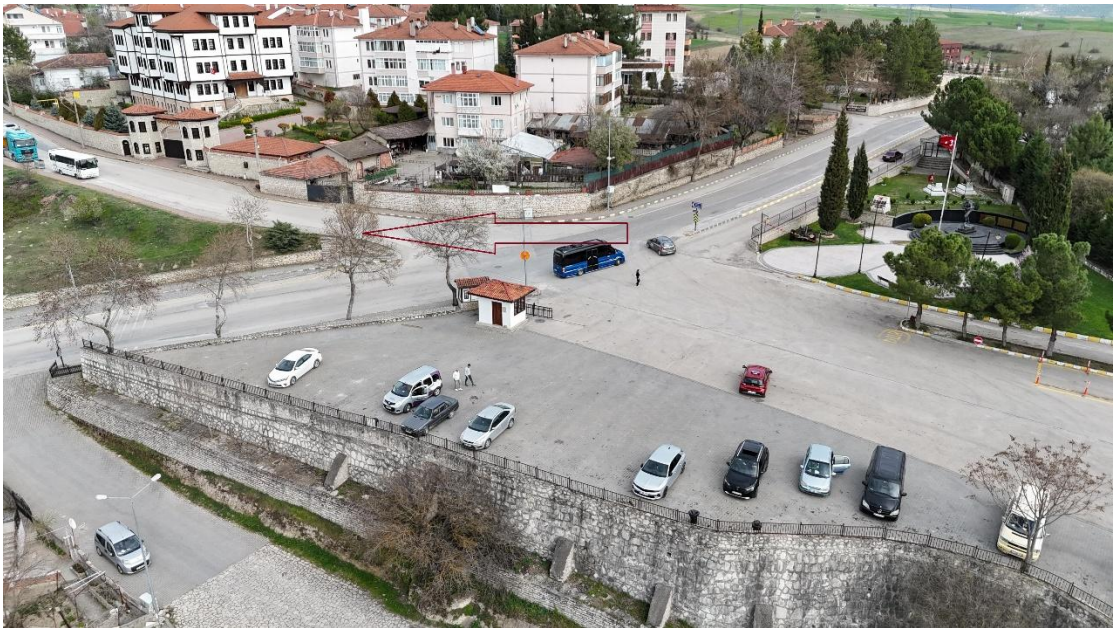
Yol boyunca 68 + 2 adet binek araç için yol boyunca otopark alanı mevcuttur.





#### 4- Baba sultan mahallesi yol kenarı park alanı

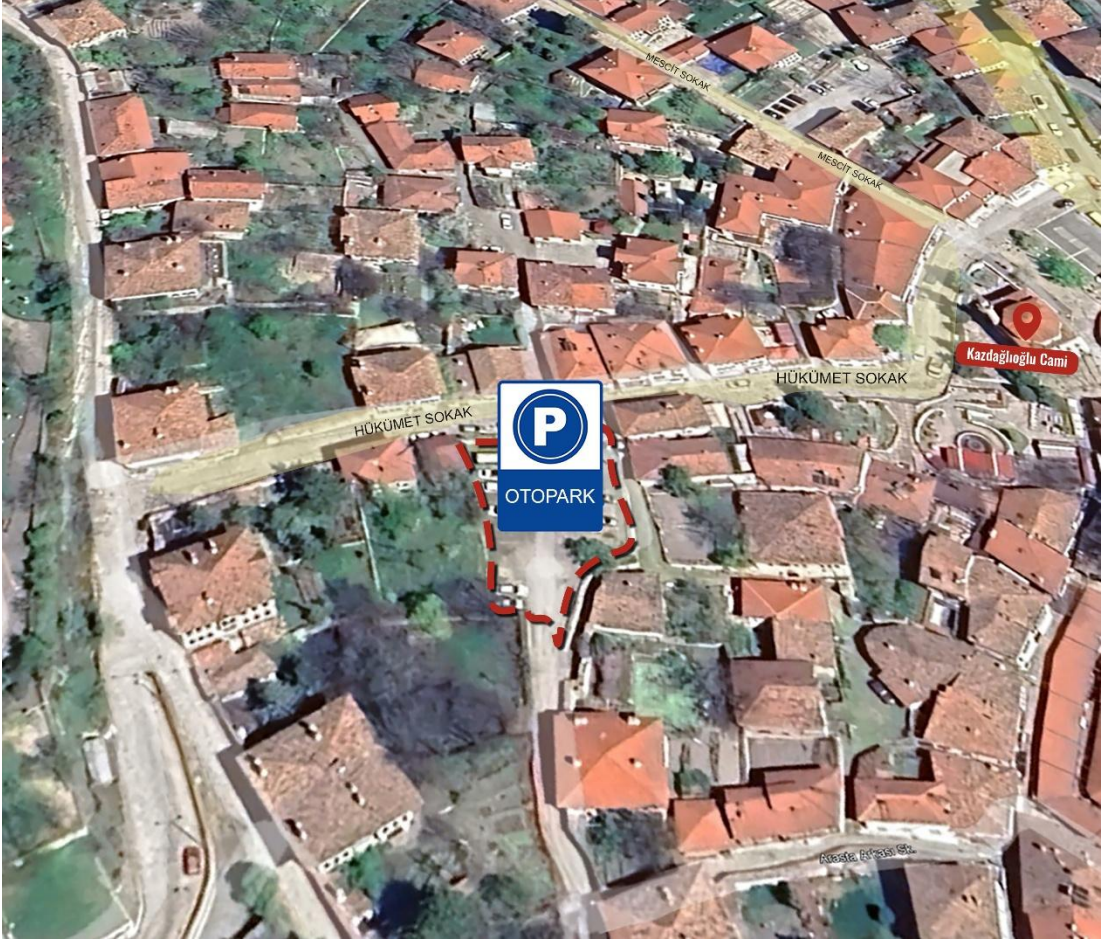
Yol boyunca binek araçlarınızı park edebilirsiniz.





## 5- eşme Mahallesi Ücretli Otoparkı

22 otomobil kapasiteli tarihi arşı içindeki ücretli otoparktır.





## 6- Şehit Mustafa Arık Okulu Ücretli Otoparkı

50 + 3 binek araç için okul bahçesinde ücretli otopark





## 7- Havuzlu asmazlar yol kenarı otoparkı

Yol boyunca 40 + 1 binek araç için otopark. Beybağı noktasından tarihi çarşıya otobüs girişlerine izin verilmeyecektir. Bu noktadan Bartın yol ayrımından karşılama merkezine dönebilirler.





## 8- Karavanpark Ücretli Otopark

Tarihi Gümüş Okulu'nun karşısında, Beybağı noktasına gelmeden oluşturulan karavanpark ve otopark, 65 binek araçlı ve ücretlidir.





## 9- Mescit Sokak Ücretli Binek Araç Otoparkı

Kazdağlıođlu Meydanı Mescit Sokakta bulunan 12 adet binek araç için ücretli otopark alanıdır.

